



VOYAGE EN TERRE D'INNOVATION SOCIALE pour des projets alliant sens et efficacité

programme immersif – 5 jours

- ❑ « Je veux porter un **projet mobilisateur**, qui (re)mette **mon équipe en dynamique** dans un contexte financier contraint. »
- ❑ « Les **attentes de nos clients ont évolué** et de nouveaux concurrents nous talonnent. J'ai besoin de **(re)travailler un positionnement adapté à notre siècle !** »
- ❑ « Je souhaite **travailler sur le sens et l'impact de notre travail quotidien**. Prendre enfin le temps de **lever la tête du guidon**. »
- ❑ « J'ai plein d'idées mais **je n'ose pas** me lancer. Comment **passer à l'acte ?** »
- ❑ « Je suis sûr(e) que **c'est possible**. Mais **comment ?** »
- ❑ « Je ne veux pas me « former » au sens classique. Je souhaite **travailler sur un projet concret, m'enrichir des idées des autres participants**, rencontrer des membres du réseau. »
- ❑ « J'ai besoin de **tester les méthodes** pour saisir celles qui me correspondent le mieux et les utiliser ensuite plus facilement. »
- ❑ « Je voudrais **m'engager pour faire évoluer la société dans le bon sens mais sans changer de travail**. Comment concilier les deux ? »
- ❑ « Je suis **curieux**, j'ai envie de découvrir des approches créatives pour **résoudre des problèmes et réaliser des ambitions**. »

 **Vous vous reconnaissez dans ces réflexions ?**

Cette formation est faite pour vous ! Amenez votre projet, repartez avec des idées astucieuses et structurées, adaptées à votre situation, pour piloter un projet équilibré, efficace et utile.



Mon parcours ressemble un peu à un **voyage dans le temps** : après un début dans le **passé** (histoire médiévale) et une incursion dans le **présent** (cadre de la fonction publique territoriale puis directrice d'une maison de l'emploi), j'ai élu domicile dans le **futur**, en me spécialisant sur les **méthodes pour changer le monde** (innovation sociale).

Ma conviction : **il existe toujours une 2^e solution**. Mon obsession : **faire émerger la meilleure version des projets, au service de tous**.

Avec cette learning expedition, je vous propose de **partir à la rencontre de méthodes, d'acteurs et d'astuces** pour enrichir votre besace de solutions innovantes.

ADELINE SCHWANDER, REVELATRICE DE SUPERPOUVOIRS ET CONSULTANTE EN INNOVATION SOCIALE

OBJECTIFS : ACCELERER LE DEPLOIEMENT DE VOS IDEES

ET RENCONTRER D'AUTRES ACTEURS QUI INNOVENT !

Apprendre à faire autrement
La capacité à innover n'est pas réservée à quelques privilégiés.

La créativité tient plus du sport de haut niveau (entraînement, coaching, étirements ...) que du don livré à la naissance par une cigogne. Et bonne nouvelle, on peut innover sur à peu près tout !

Faire sa part pour demain
Les défis de notre époque multiplient les envies d'agir.

Nombreux sont les actifs qui souhaitent améliorer le monde à leur mesure. Mais, peu sont ceux qui ont l'audace de se lancer. Notre société est riche de tous ces potentiels qui veulent changer le(ur) monde. Imaginez s'ils se réalisaient ...



Passer à la vitesse supérieure
Cette formation vous donne les clés pour expérimenter.

S'appuyer sur des expériences abouties, apprendre les méthodes qui ont fait leurs preuves, prendre conscience de ses ressources internes. Venez découvrir les outils pour concrétiser vos projets les plus ambitieux.

Tester le champ des possibles
Participez à un laboratoire d'innovation sociétale.

C'est en forgeant qu'on devient ... Vous connaissez la suite ? Venez avec votre projet et appliquez concrètement les nouvelles méthodes sur votre cas pratique ☺ Apprendre en faisant ou faire en apprenant ? L'œuf ou la poule ?

L'EQUATION POUR VOUS AIDER A PASSER DE L'IDEE A L'ACTION

Gagnez en temps, énergie et efficacité en structurant votre projet de manière stratégique et responsable.



Me résolvant à ne chercher plus d'autre science que celle qui se pourrait trouver en moi-même ou dans le grand livre du monde, j'employai le reste de ma jeunesse à voyager, à voir des cours et des armées, à fréquenter des gens de diverses humaines et conditions, à recueillir diverses expériences

Descartes – Discours de la Méthode

Découvrir et comprendre les bases de l'innovation (dont sociale)

- Identifier les **principes clés de l'innovation** et sa place dans l'organisation
- Examiner le **fonctionnement propre à l'innovation sociale**
- Reconnaître les **nouvelles attentes** des utilisateurs et des salariés en terme d'**éthique sociale et écologique**
- Comprendre la **mécanique du modèle économique d'un projet**

Analyser en détail 3 process d'innovations sociales répondant aux enjeux du 21^e siècle

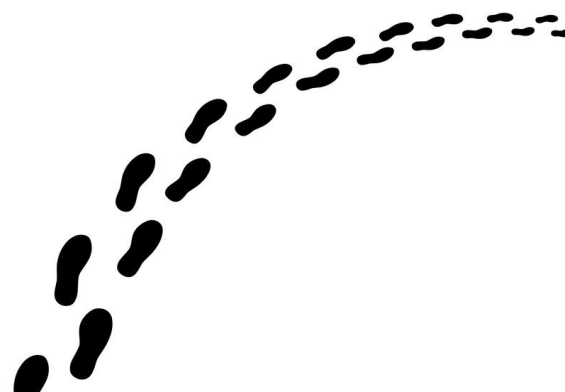
- Découvrir le **modèle économique et les attentes client propres à chacune** des 3 innovations étudiées
- Examiner les **réactions des différentes parties prenantes** de ce projet
- Décomposer chaque cas pour **isoler les principes clés de réussite**
- Catégoriser les **enjeux sociaux et économiques** auxquels l'innovation apporte une **réponse à forte valeur ajoutée sociale**

Synthétiser les idées transférables transformant le projet initial une véritable innovation sociale

- Produire des **supports de mémorisation** des éléments à retenir du parcours d'innovation sociale
- Anticiper les **freins à l'intégration des idées innovantes** auprès des différentes parties prenantes
- **S'entraîner à la présentation des nouvelles idées** pour faciliter l'intégration dans l'organisation
- Organiser les **prochaines étapes de déploiement** du projet socialement innovant

Expérimenter la transposition des principes clés de ces innovations sur son projet

- Maîtriser les **étapes clés de prototypage** permettant d'améliorer l'idée initiale
- Identifier les **enjeux de son projet** dans le cadre de ce parcours
- Clarifier les **postures les plus adaptées** au développement de l'innovation
- Lister les principales **idées transférables** sur son cas pratique





Ça vous a donné envie de creuser dès maintenant ?

Il est d'usage de donner la **bibliographie** au moment de la formation, la voici dès maintenant : avis aux curieux ! Il reste à découvrir une **bibliothèque vivante** : le groupe des apprenants qui enrichira votre projet de regards croisés et de feed-back constructifs !

- o Construire un projet cohérent (**Business Model Nouvelle Génération**),
- o S'adapter aux demandes des clients et de la société (**Value Proposition Design**),
- o Comprendre les besoins sociaux (**Nouveau Jeu Economique**),
- o Trouver un équilibre entre valeur et valeurs (**Pour une économie plus humaine**),
- o Innover sans argent ou ressources (**Innovation Jugaad**),
- o Comprendre la posture de l'innovateur (**Le Gène de l'Innovateur**)
- o Agir progressivement (**la Méthode Kaizen**),

Les modalités pédagogiques propres à la formation

AVANT

Découvrir la formation

Petit-déjeuner d'information les **16 mai, 30 mai, et 6 juin** 8h30-10h30, à Amphora, 23 rue du Faubourg de Pierre, Strasbourg

S'immerger dans les outils à son rythme

Pour toute inscription, envoi d'un **cycle de vidéos** facilitant la découverte des méthodologies utilisées lors de la formation

PENDANT

Tester sur des cas réels

La formation privilégie la mise en application des savoirs et méthodologies **sur les projets actuels** des participants

Travailler en collaboratif

Chaque séquence pédagogique donne lieu à des échanges au sein du groupe, sur la base d'**outils d'intelligence collective**

APRES

Faire le point à 3 mois

un **atelier d'une demi-journée** est organisé pour **évaluer le bilan de l'intégration** des objectifs dans le quotidien des projets

Créer une communauté de pratiques

Il sera possible, de manière *optionnelle*, de mettre en place d'une **communauté d'échanges de pratiques** pour accompagner le changement



GUIDE DE DECOUVERTE DU VOYAGE EN TERRE D'INNOVATION SOCIALE

PROGRAMME DES VISITES PAR DEMI-JOURNEES

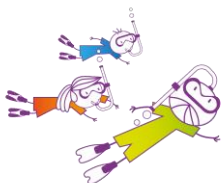
LUNDI



Prendre des repères

Se former aux **outils facilitant l'identification et la transposition des idées astucieuses** (innovation, business model, créativité)

MARDI



1° escale inspiration

Rencontrer une équipe et un entrepreneur, et découvrir les innovations de leur projet, sur site et avec des témoignages.

MERCREDI



2° escale inspiration

Rencontrer un autre entrepreneur et une autre équipe et les questionner sur leurs histoires d'innovations

JEUDI



3° escale inspiration

Poursuivre la découverte en **s'inspirant de la démarche mise en place par une 3° équipe** et un 3° entrepreneur

VENDREDI



Re-faire ses bagages

Faire le point et le tri dans toutes les idées glanées pendant la learning expedition. **Identifier les « souvenirs » à ramener à la maison**

MATIN



Faire ses bagages

Faire le point sur son propre projet et les enjeux sous-jacents à la volonté d'innover. **Construire le groupe des explorateurs**, en fixant les règles d'entraide et de confidentialité



Echanger sur son vécu

Identifier les bonnes idées repérées le matin, **en débattre** en groupe, **organiser la transposition** sur son propre projet (et ceux des autres) sur la base des outils travaillés le lundi matin



Transposer les idées

Enrichir son projet et se faire aider par les autres participants pour **s'inspirer des astuces** découvertes le matin pour **améliorer son projet initial**



Enrichir son projet

Avec une équipe maintenant rodée, **repérer toutes les pistes d'amélioration** de son projet, sur la base des idées découvertes à l'escale du matin



Raconter son voyage

Inviter collègues et partenaires à un **vernissage de vos expériences**. Quelles « photos » voulez-vous montrer à vos partenaires **pour faciliter l'appropriation de vos coups de cœur** ?

APRES-MIDI



3 questions pour découvrir les coulisses de la 1^o learning expedition 100% innovation sociale en Alsace

Pourquoi ce format immersif ?

J'ai toujours été surprise de **voir des dirigeants (si occupés !) prendre le temps de partir en groupe à la rencontre d'autres entrepreneurs innovants**, parfois à l'autre bout de la planète (Silicon Valley, Inde ...).

Ils reviennent les poches pleines d'astuces et les yeux pleins de nouveaux possibles. Cette expérience personnelle **se transforme en accélérateur d'innovation pour les entreprises qu'ils dirigent** : nouveaux produits, nouveaux services, nouveaux process ...

Pourquoi ça marche, ce « tourisme » professionnel ? L'expérience directe, la rencontre de pairs, les anecdotes des échanges, l'immersion un peu longue pour se déshabituer de ses réflexes, les ancrages mémoriels font la force de ces learning expedition.

A l'heure actuelle, la plupart sont **organisées pour les dirigeants des grandes entreprises** (Orange, L'Oréal) **et sur des sujets technologies** (numérique par exemple ...).

Alors, si ça fonctionne pour développer des nouveaux produits et services industriels, **pourquoi ne pas utiliser l'outil au service du changement de société ?**

C'est ce décalage (ça fonctionne mais il n'y en a pas pour les projets qui me tiennent à cœur) qui m'a décidée à **monter une learning expedition 100% innovation sociale**.

Pourquoi en Alsace ?

Je ne sais plus qui a dit que voyager, c'est surtout **changer de regard**, pas forcément partir loin. En tout cas, c'est en accord avec ce que j'aime dans l'innovation sociale : **trouver des solutions astucieuses, pas forcément hors de prix, qui valorisent les ressources existantes**.

Alors, au lieu de perdre un temps fou dans les transports (et polluer la planète !), je vous propose de **partir à la rencontre de pépites d'innovation près de chez vous. Nos grands témoins ont été choisis pour leur caractère emblématique et leur complémentarité**.

Ils ont tous accepté d'ouvrir leurs portes, de témoigner et de faire témoigner aussi des salariés, de répondre aux questions des explorateurs pendant une demi-journée. **De quoi récolter une riche matière à transformer tout de suite au service de vos projets**.

A qui cette learning expedition est-elle destinée ?

Je rencontre beaucoup d'acteurs qui **se questionnent sur le projet qu'ils portent professionnellement, que ce soit au sein d'une entreprise, d'une association, etc ...**

Des acteurs qui ont comme **points communs des valeurs personnelles qui les poussent à aller encore plus loin dans la recherche d'équilibre** : comment créer un projet encore plus à l'intersection des **critères économiques, des attentes des Hommes et des besoins de la Nature ?**

Vous vous reconnaissez dans **cette « quête » d'un projet alliant valeur (ajoutée) et valeurs (sociétales) ?** Vous avez envie de challenger votre métier et de changer vos pratiques ?

Il se pourrait bien que j'ai créé cette learning expedition pour vous, alors ;) Discutons-en ensemble !

Adeline Schwander

Responsabilité sociale

Business Model

Impact social

Open innovation

Ethique

Différentiation

POUR QUI ?

- les **dirigeants et managers** qui veulent innover en prenant en compte les enjeux humains et écologiques,
- les **chefs de projet et intrapreneurs** qui souhaitent augmenter l'efficacité de leur action,
- les **entrepreneurs et porteurs de projets** qui veulent muscler leur projet de social business.

COMMENT ?

- Dates : du **lundi 3 juillet au vendredi 7 juillet 2017**
- Horaires : **09h-12h30 et 14h -17h30 - 35h**
- Lieu : **Strasbourg**
- Coût par participant : **2000 € HT**
- **10 participants** maximum

Il existe une mission que vous seul pouvez accomplir !

S'INSCRIRE

☎ 06 63 40 10 78

✉ adeline@leszailes.fr

FB Adeline SCHWANDER



LES Z'AILES

37 rue de la république

67720 Weyersheim

www.leszailes.fr